

# LED-A-700-B-E

Artikel-Nr. **108159**

Article-No.

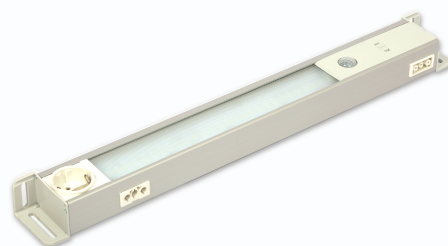


Abbildung ähnlich / Similar to illustration

<b>Türschalter / Bewegungsmelder</b> <i>Door switch / PIR</i>	Sensor (t=8min)
<b>Zusätzlicher Ausgang</b> <i>Additional output</i>	- / -
<b>Ein-/Ausschalter</b> <i>On-/off switch</i>	I-0-A
<b>Steckdose</b> <i>Socket</i>	DE 16 A
<b>Netzanschluss</b> <i>Power connector</i>	3 pol. Stecker weiß / 3 pol. plug WH
<b>Durchgangsverdrahtung</b> <i>Through-wiring</i>	16A
<b>Anschlussspannung, Leistung</b> <i>Input voltage, Power consumption</i>	210-240V, 50/60Hz , 14,5W
<b>Lichtleistung, Lichtfarbe</b> <i>Light output, Colour of light</i>	1700Lm / 4000K / CRI:83Ra / 14,5W LED Modul
<b>Empf. Vorsicherung</b> <i>Rec. preliminary fuse</i>	16 A
<b>Sonderausführung</b> <i>Special execution</i>	-
<b>Befestigungsmöglichkeit</b> <i>Mounting option</i>	2 Langlöcher (senkrecht und waagrecht) je Seite / 2 elongated holes ( vertical and horizontal )
<b>Einbaumöglichkeit</b> <i>Mounting</i>	Wand - Standschrank (auch VX) / compact enclosures
<b>Wand-/Standschrankbreite</b> <i>Compact-/Baying enclosures width</i>	800mm / 1000mm
<b>Abmessung L/B/H (mm)</b> <i>Dimensions L/W/H (mm)</i>	750,00 x 60,00 x 43,00
<b>Material, Gehäusefarbe</b> <i>Material, Housing colour</i>	Aluminium / Eloxiert / RAL 7035
<b>Gewicht (kg)</b> <i>Weight (kg)</i>	1,07
<b>Temperatur-/ Feuchtebereich</b> <i>Temperature-/ Humidity range</i>	-25 - +45°C / max. 95 % rF
<b>Schutzart/-klasse</b> <i>Protection type/class</i>	IP 20 / 1
<b>Approbation</b>	CE, UKCA, EMV, RoHS, ( Norm EN 55015 Stand 2019)
<b>Eprel Daten</b> <i>Eprel Data</i>	EEK: E , Power On: 14,00 W, Power-Standby: 0,13W
<b>Kennzeichnung</b> <i>Certification</i>	

24.02.2026